



ビジネスコミュニケーションに美味しい一手を

記憶に残り、会話が弾む

売上に繋がるノベルティなら

オリジナルハイチュウ

1本・5本グレープ、1本ストロベリー

商品説明資料

森永製菓株式会社



1

1899年創業〈森永製菓〉の安心安全と認知度。
各ブランドの食経験は話題のタネにぴったりです

2

商品代金は、送料コミコミ価格

※分納、複数拠点配送は別途オプション価格が発生いたします。

3

後払い決済 ネットプロテクションズが運営する〈NP掛け払いサービス〉

※独自の与信審査をしています。審査の結果、ご利用頂けない場合がございます。ご了承ください。※〈商品発送日〉の月末締め・翌月初に発行-月末払い。銀行振込手数料はお客様負担となります。

4

自社お客様相談室による品質サポート体制

※菓子品質以外の問合せはおかしプリント運営事務局対応

商品裏面表示

森永製菓お客様相談室

お問合せ先0120-560-162

不都合品はお取替えいたします

お客様と
ゆかりのある年は
ございますか？

ブランド



森永ミルクキャラメル



カレ・ド・ショコラ



発売年

1975年

1994年 日本正規販売
1968年 アメリカ発売

1913年

1971年

1973年

2003年

2009年

ほかトピック

毎年8月12日はハイチュウの日！「ハ（8）イ（1）チュウ（2）」と読む語呂合わせと、夏休みや帰省などでの需要期に、よりいっそう盛り上げようという思いから制定。

プリングル<ス>とよく間違えられますが、**正しくはプリングル<ズ>**です。

毎年6月10日はミルクキャラメルの日！1913年（大正2年）のこの日、森永製菓から「森永ミルクキャラメル」が発売されました。それまでは「キャラメル」とだけ記載して販売されていました。

「高原の小枝を大切に」と自然の大切さを訴えるTVCMと共に発売されました。直近のサステナブルな取り組みにも注目です。

ぶどう糖90%※1配合。※1 含水結晶ぶどう糖として
小さな子供から頑張る大人まで愛されている商品。
しゅわっと溶ける爽快感が人気の理由。**5月4日はラムネの日♪**

〈チョコレートの完成形〉と謳うほど、商品の完成度に自信があります。
「カレ・ド・ショコラ」は、フランス語で「四角いチョコレート」の意味。

手軽にタンパク質補給。inゼリーでもおなじみ〈in〉ブランドの信頼感。

① サービス、商品のご説明

－ 導入企業様事例、ご活用シーン、メリット、商品規格、賞味期限

② デザインのご説明

－ 資料の保存場所、デザイン範囲、ロゴなど表示OK・NG例、
ご提供可能な素材一覧、ご注意事項

③ 告知に関する注意事項

－ ロゴ、表現、味表示のNG例、告知物・御社リリースご注意事項

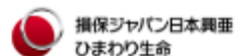
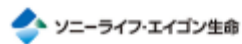
④ お支払い・領収書発行

⑤ よくあるご質問

「おかしプリント」は森永製菓が運営するオリジナルお菓子作成サービスです。
最低300個（※一部100個～）からオリジナルのお菓子を作ることのできる「契約のとれる足止めツール」として
貴社の営業活動をサポート致します。ご利用企業4,000社以上の安心・安全のサービスを是非ご利用ください。

累計出荷数530万セット超の実績

業種・業態・会社規模・法人個人問わず、幅広くご利用頂いております



【展示会】
新規顧客開拓



【展示会】
新規顧客開拓



【社内イベント】
従業員満足度向上



【自社住宅展示場】
新規顧客開拓



【バレンタインのお土産】
既存ユーザー満足度向上



【自社セミナー】
既存ユーザー満足度向上

※採用企業数、出荷数は2022年11月21日段階

森永製菓株式会社

下記URLよりご参考願います ※PCからアクセスできない場合は、携帯からQRコード読み取り願います。



<https://www.morinaga.co.jp/okashiprint/case/>

商品・シーン・業界別にご覧いただけます



https://www.instagram.com/okashiprint_official/

主に他社様デザイン・告知方法をご参考ください



<https://x.com/okashiprint>



メリット
1

デザインに **ハイチュウフォント** ご利用できます！

※ 数字・アルファベットもごさいます

メリット
2

ハイチュウだから“溶けず”に安心！

メリット
3

1975年生まれの大ロングセラー。ブランド認知や食経験があるからこそ、会話が盛り上がります！

メリット
4

ポケットサイズだから持ち運びが楽ちん！
バッグの中でも邪魔にならない！

メリット
5

1本12粒を少しずつ召し上がる為“広告効果が長い”！
お渡し先グループ内のシェアで〈拡散〉も期待できます！

自社セミナー・営業外回り・展示会等にオススメ

森永製菓の代表商品であり、子供から大人まで大人気のハイチュウをオリジナルデザインで作ることができます。オリジナルハイチュウは通常販売しているハイチュウを専用の“箱”に入れることでオリジナルに仕立てています。お客様は外側の箱のデザインを自由にカスタマイズすることができます。

おかしプリントのハイチュウ〈ストロベリー〉の中身は
〈グレープ〉のような【おかしプリント仕様】のデザインではなく、一般発売品が封入されております。

◆ハイチュウ〈グレープ〉



※中身のハイチュウの品質は期間限定で変更になる場合がございます。予めご了承ください。

◆ハイチュウ〈ストロベリー〉



※中身のハイチュウのパッケージ・品質は期間限定で変更になる場合がございます。予めご了承ください。

森永製菓の代表商品であり、子供から大人まで大人気のハイチュウをオリジナルデザインで作ることができます。
オリジナルハイチュウは通常販売しているハイチュウを専用の“箱”に入れることでオリジナルに仕立てています。
お客様は外側の箱のデザインを自由にカスタマイズすることができます。

◆ 5本パック



5本まとめて配布したいお客様向けの商品です。
5本が透明袋で〈ひとまとめ〉に包装されている仕様です。
※5本入りだから1本よりお求めやすい価格というものではありません。

◆ 中身 ハイチュウ〈グレープ〉



※中身のハイチュウの品質は期間限定で変更になる場合がございます。予めご了承ください。

おかしプリント「ハイチュウ」の賞味期限について



おかしプリント



◆ 前提【外箱印字賞味期限】**グレープ：納品月+7カ月、ストロベリー：納品月+7カ月**

◆ 補足

① 外箱と② 中身、それぞれに賞味期限印字をしています。

この際、外箱とスティック状の中身ハイチュウの賞味期限印字年月が異なる事がございます。

内外の賞味が異なる場合、外側の箱の賞味期限印字の方が古く、
中のハイチュウ印字の賞味期限が新しいものになります。

※ ① の箱ではなく、② の中身のスティックへの印字の年月が実際の菓子自体の賞味期限です。

①



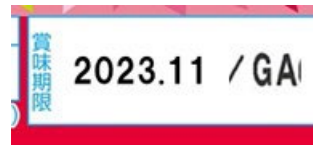
外箱
(お客様デザイン)

森永チューイングキャンディ オリジナルハイチュウ
●名称 キャンディ ●原材料名 水あめ(国内製造)、砂糖、果汁、ミックスジャム(りんごを含む)、酸味料、ブドウ糖、香ナシ青色素 ●内容量 12粒 ●賞味期限 2023.10 ●保存方法 保存してください ●販売者 森永製菓株式会社 F10
●製造所 高崎森永株式会社 群馬県高崎市宮原町
お問い合わせ先: 森永製菓(株) お客様相談室 012
開封後はお早めにお召し上がりください。この製品は熱接着で密封包装しています。歯科治療材とれる場合がありますのでご注意ください。不都合品はお取り替えいたします。本品デザインは森永製菓のプリントサービスにより作成したものです。デザイン

②



中身ハイチュウ



※上記日付は一例です。在庫状況により
中外の差は異なります。

◆1本タイプ

商品サイズ：横131mm × 高さ31mm × 幅17mm 重量：約60g

印刷方式：50個～6,999個迄 デジタルオフセット印刷 7,000個以上 オフセット印刷

★ハイチュウ・プリングルズ・〈キャラメル・小枝〉・〈カレド・ミルクチョコ〉はそれぞれデザイン面の材質が異なる為、同じ入稿データでも色味が異なります。ハイチュウについては、表面のラミネート加工の為、濃く出る傾向がございます事ご了承願います。

用紙：NewDV270g/m² 色数+表面加工：4色+PP貼り

輸送段ボールケース入数：最大200個入

輸送段ボールケースサイズ：外寸 横545mm×幅335mm×高さ127mm

賞味期限：〈グレープ〉納品月+7カ月

〈ストロベリー〉納品月+7カ月

※別シートの説明の通り、外側の箱の賞味期限より中のハイチュウの賞味期限が新しくなる場合がございます。

保管条件：直射日光・高温・多湿を避けて保存してください

納期：発注及びデザイン入稿から約2週間～
数量によって納期は異なります

梱包イメージ





◆5本タイプ〈グレープのみ〉

商品サイズ：1セットの大きさ：131mm × 158mm × 17mm

（1本の大きさ：131mm × 31mm × 17mm 重量：約60g）

印刷方式：50～1,399セット迄 デジタル印刷 1,399セット以上 オフセット印刷

★ハイチュウ・プリンクルズ・〈キャラメル・小枝〉・〈カレド・ミルクチョコ〉はそれぞれデザイン面の材質が異なる為、同じ入稿データでも色味が異なります。ハイチュウについては、表面のラミネート加工の為、濃く出る傾向がございます事ご了承願います。

紙：NEW DV270g 色数+表面加工：4色+PP貼

輸送段ボールケース入数：最大40セット入

輸送段ボールケースサイズ：外寸 横545mm × 幅335mm × 高さ127mm

賞味期限：納品月+7カ月

※サービスの仕様上、外側の箱の賞味期限より中のハイチュウの賞味期限が新しくなる場合がございます。

保管条件：直射日光・高温・多湿を避けて保存してください。

納期：発注及びデザイン入稿から約2週間～ 数量によって納期は異なります



原材料・栄養成分・アレルギー情報

グレープ

菓子品質は市販品と同じです。下記 森永製菓公式HPよりご査収ください。

<https://www.morinaga.co.jp/products/detail.php?id=PRD2022-01-0030>

ストロベリー

菓子品質は市販品と同じです。下記 森永製菓公式HPよりご査収ください。

<https://www.morinaga.co.jp/products/detail.php?id=PRD2022-01-0031>

※タイミングによって品質は変わる場合がございます

①サービス、商品のご説明

－導入企業様事例、ご活用シーン、メリット、商品規格、賞味期限

②デザインのご説明

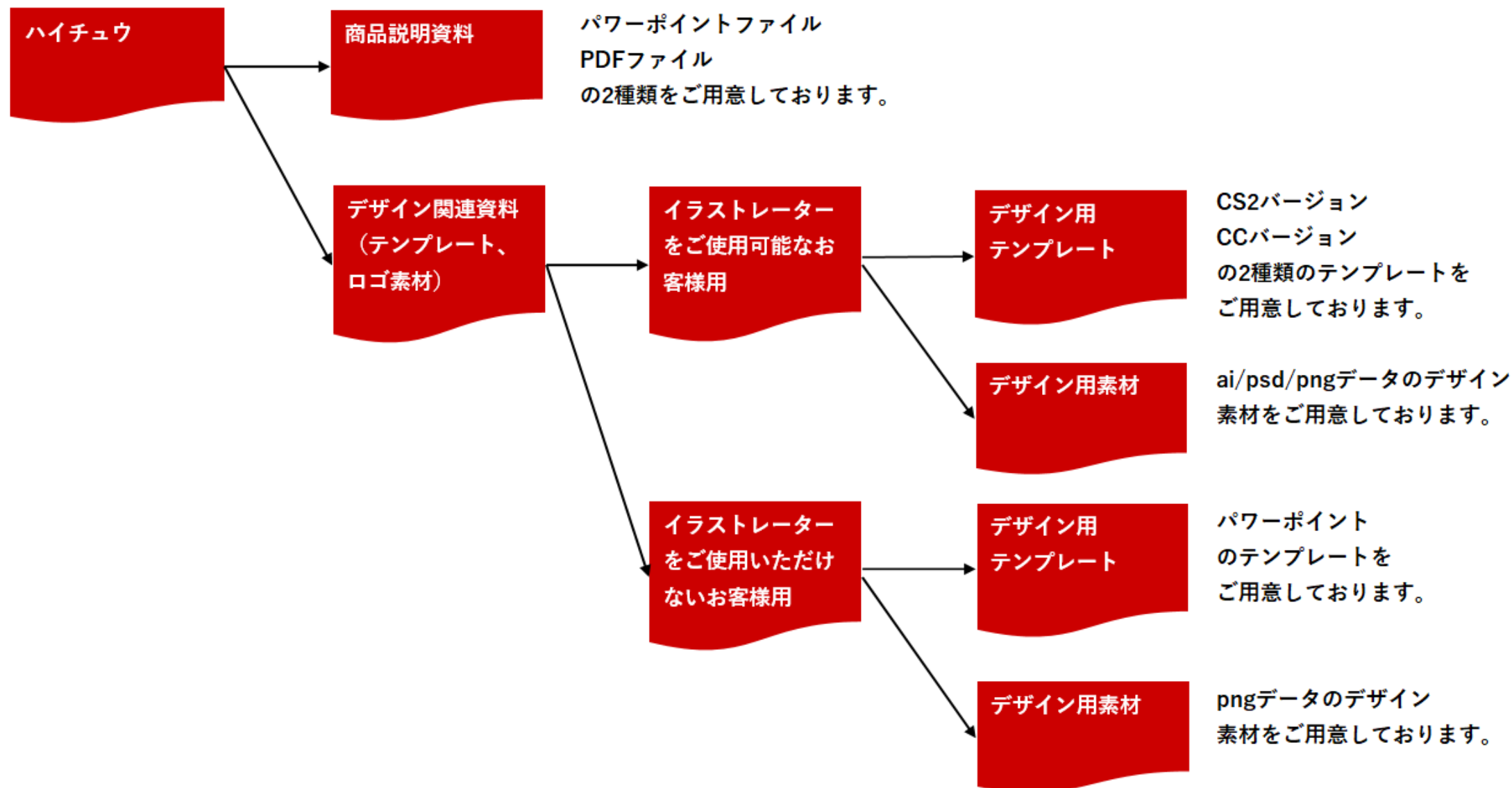
－資料の保存場所、デザイン範囲、ロゴなど表示OK・NG例、
ご提供可能な素材一覧、ご注意事項

③告知に関する注意事項

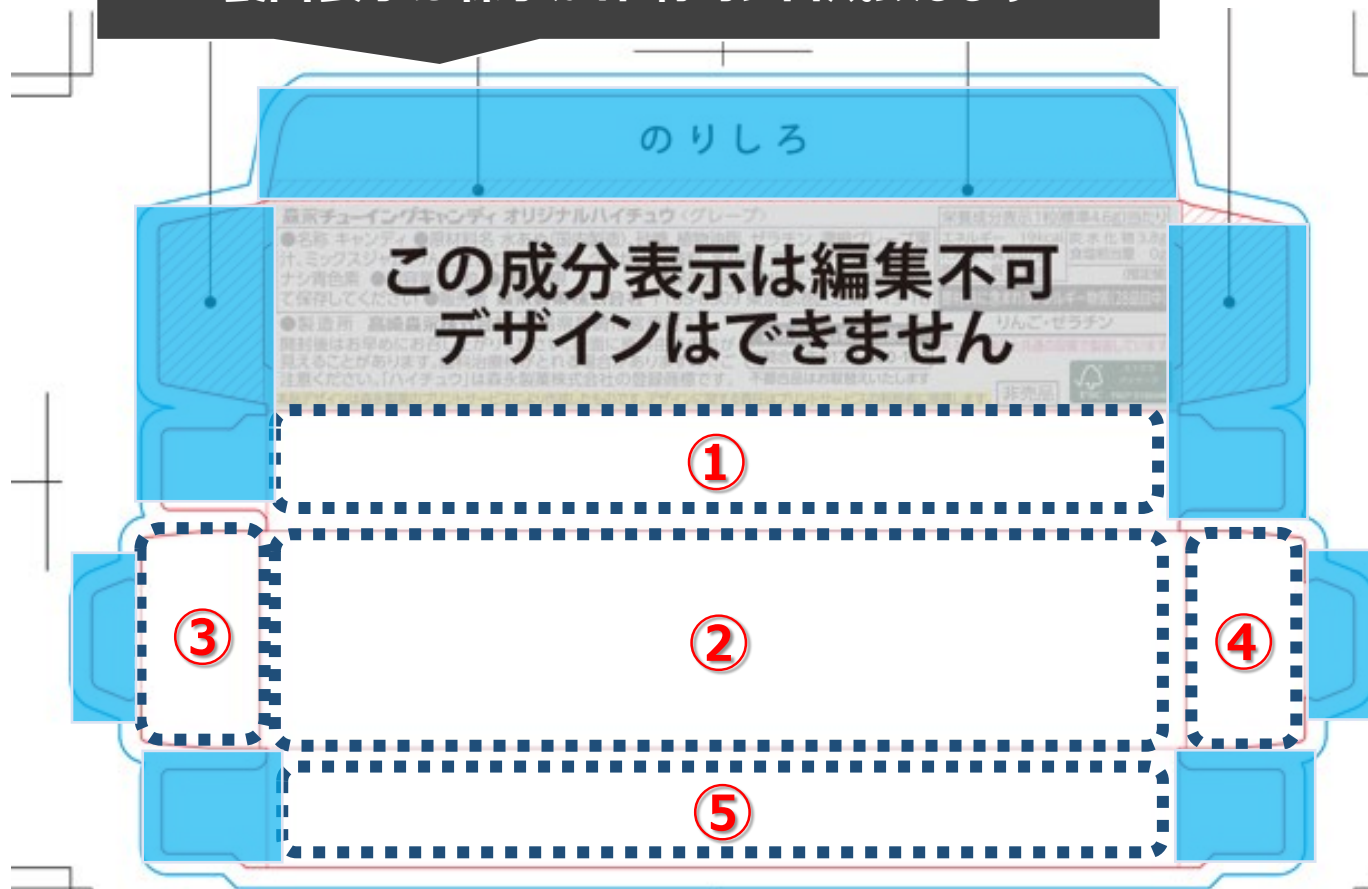
－ロゴ、表現、味表示のNG例、告知物・御社リリースご注意事項

④お支払い・領収書発行

⑤よくあるご質問



裏面表示は森永が印刷時に合成致します



<ロゴの使用について>

上記のハイチュウのロゴ素材は、BOXのハイチュウ.zipデザイン関連資料の中に用意しています

「アイウエオABC 1 2 3」等ハイチュウ以外のフォントもフォルダに入っておりますのでご利用下さい。

但し「ハイチュウ」及び「HI-CHEW」をそのまま使用する場合は当社支給のロゴを活用ください。色の変更は可能です。

デザインができる面は5面です。**青部分**は色柄を塗るだけで、メッセージやイラストは入れないようにしてください。
※色柄を入れない場合、白色になります。

2024.04_Ver.1



現在のハイチュウブランドロゴは

①英字メイン

②添えるようにカタカナ

の配置である事を踏まえ、
ロゴ・フォント使用については
以下シートを守っていただきますよう
お願いいたします

◆NG例



既存ロゴに直接付随する形でのパロディはNGとさせていただきます。

◆OK例



ハイチュウロゴメーカーで
ロゴそのものを変更いただくのはOK



支給素材の文字列でのデザインも可です。

◆フォント組み合わせ注意事項：カナ・英字など組み合わせ例



↑ カナ大、英字添えNG



↑ 英字大、カナ添えはOK



フォント種類が主従(片方を添えた形)になっていないのでOK



漢字は上記配置可

◆楕円使用NG・OK例



色問わず、市販品を思わせるような楕円背景はNGです。

◆楕円使用OK例（ハイチュウロゴメーカー生成）



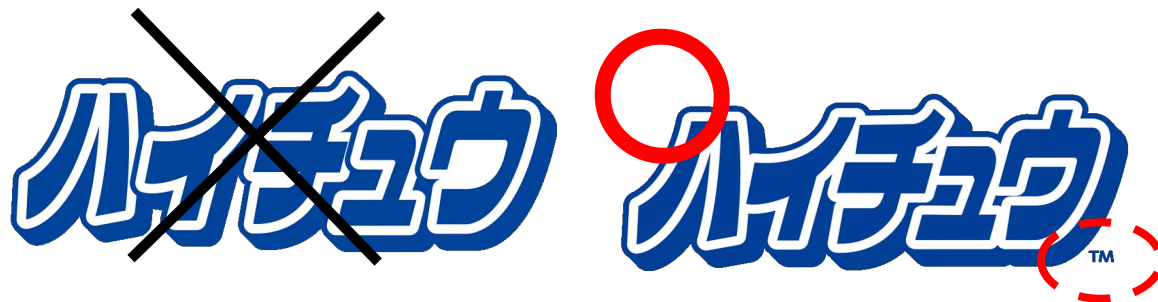
<https://hi-chew-logomaker.jp/>

楕円使用は、**上記サイトで作成された一体化ロゴそのままで使用のみ可能です。**
※切り離しはNGでございます。

※もちろん支給素材の
HI-CHEWはそのまま使用OKです



ハイチュウ文字列は支給ロゴのみ使用可



※カタカナハイチュウ文字列を
「ハ・イ・チ・ユ・ウ」1文字ずつ並べて自作する事はNGです。

支給のハイチュウロゴ(TM付き)をご利用ください

画像重複・干渉はNG



コラボ(森永公認)と誤解されるデザイン

20th Anniversary
ハイチュウ × *** Corporation 

商品名「×」会社名や〈公認〉表記は
コラボを連想させる表現の為NG

素材縦横比率の変更



中身のフレーバーと異なるフルーツ画像使用



NG：機能があるように見える

NG **集チュウカUP?!**

NG理由：「集中力が高まる」誤認おそれあり。
※〈?〉や〈?!〉が語尾についてもNG対象です。

NG **合格率向上チュウ**

NG理由：実際の効果や結果責任を負えない表現

NG：実際の味と異なる

フレーバー名の前後にオリジナル記載

※市販品と異なる品質と捉えられるおそれがある

NG **住宅グレープ味**

NG **キャラクターグレープ味**

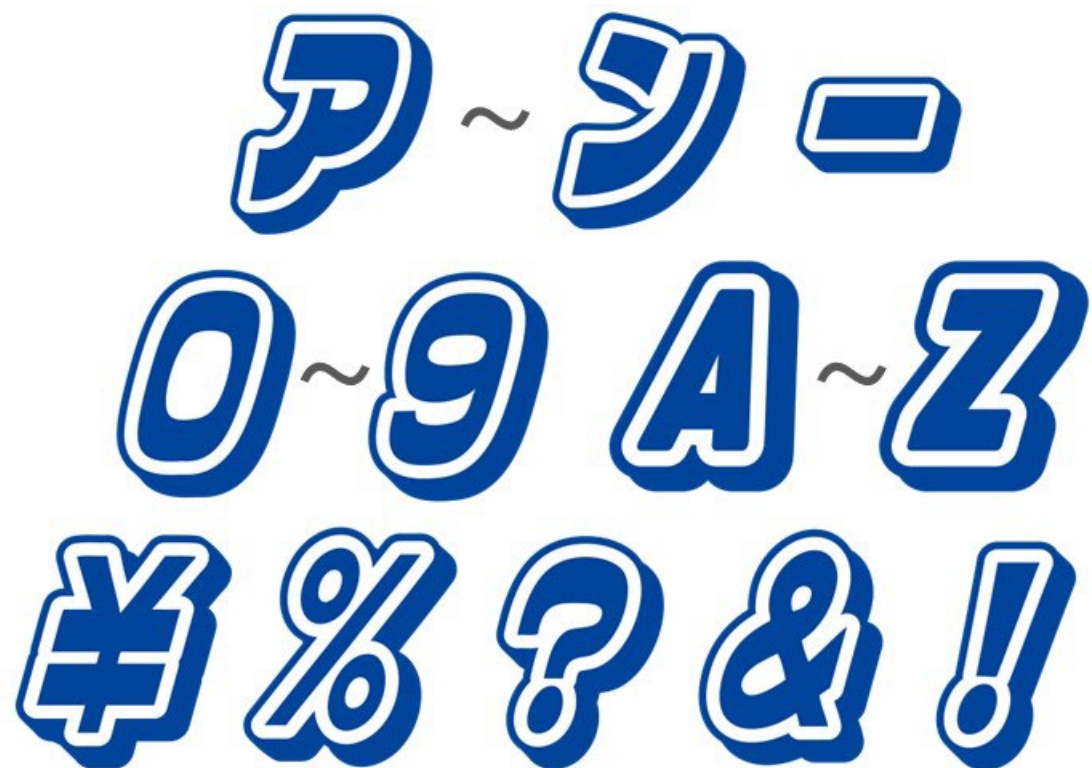
★但し、同じ面のフレーバーすぐ下部に
〈味は市販品のハイチュウグレープ味と同じです〉と
明瞭に読めるフォントサイズで追記いただければ
OKとする場合がございます。

ただし、上記追記があっても、以下のようなケースなどでNG
とさせていただく場合がございます。

NG **金属グレープ味** 体内に入れると
安全を脅かしかねない表現

NG **ホワイイトグレープ味** 白ブドウと
誤認のおそれ

カナ・数字・英字・一部記号



一体ロゴ



素材は追加、削除が行われる事がございます。実際利用できる素材は〈デザイン用素材〉フォルダよりご確認ください

※エンゼルマーク  はご使用頂けません。

シズル素材



一体化メッセージ、漢字2種

ありがとう
創業
年

漢字ほか、素材フォルダにない
文字の生成は対応しかねます。
お客様にて似せて作成願います。

素材は追加、削除が行われる事がございます。実際に利用できる素材は〈デザイン用素材〉フォルダよりご確認ください

※エンゼルマーク  MORINAGA はご使用頂けません。

お客様がデザイン作成時には下記の内容に該当しないようお願いいたします。下記に該当するデザインをされ修正頂けない場合はご注文をお断りさせて頂く場合がございます。

- ① お客様が権利を有していない、または、使用許可を得ていないアニメーション、コミック、キャラクターやイラスト（2次利用を含みます。）
- ② お客様が権利を有していない、または、使用許可を得ていない、有名人、芸能人、ミュージシャン、スポーツ選手など著名人の写真、および、著名人に限らず使用許可を得ていない人物の写真
- ③ お客様が権利を有していない、または、使用許可を得ていない、ロゴやマークの画像およびイラスト
- ④ 前各号のほか、第三者の肖像権、著作権、商標権その他の権利を侵害するコンテンツ
- ⑤ 事実と異なる虚偽の情報を掲載したもの
- ⑥ 景品表示法第5条各号に規定される不当表示を含むもの
- ⑦ 客観的な根拠なく「最大」「最高」「最小」「最速」「No.1」「世界初」などの言葉が、表示されているもの
- ⑧ 第三者の名誉を毀損したり、誹謗中傷したりするもの
- ⑨ 第三者のプライバシーを侵害するもの
- ⑩ 暴力的な描写、表現を含むもの
- ⑪ セクシュアルハラスメントその他のハラスメントになりうる表現を含むもの
- ⑫ 非科学的又は迷信に類するもので、第三者を惑わせたり、不安を与えたりする表現を含むもの
- ⑬ 犯罪を肯定、美化、助長するもの
- ⑭ 醜悪、残虐、猟奇的で、人に不快感を与える表現を含むもの
- ⑮ オリンピックまたはパラリンピックのアンブッシュ広告に該当するもの
- ⑯ 前各号のほか、公序良俗に反する写真・イラスト・コンテンツ、および、当社商品または本件サービスにより提供される商品のイメージを損なう可能性がある写真・イラスト・コンテンツ

① サービス、商品のご説明

－ 導入企業様事例、ご活用シーン、メリット、商品規格、賞味期限

② デザインのご説明

－ 資料の保存場所、デザイン範囲、ロゴなど表示OK・NG例、
ご提供可能な素材一覧、ご注意事項

③ 告知に関する注意事項

－ ロゴ、表現、味表示のNG例、告知物・御社リリースご注意事項

④ お支払い・領収書発行

⑤ よくあるご質問



お客様のSNSやチラシ等に本商品のご掲載をご希望される際は、事前に弊社にて使用方法に問題がないかの確認が必要となりますので、必ず事前にご連絡ください。

※〈SNSの事前確認〉は配布元様のみが対象です。受け取ったお客様の投稿については物理的に制限できるものではありませんので、弊社からは制約を設けません。

〈告知の際の禁止事項〉

- ・NG「(お客様名)オリジナル〇〇〇〇」(〇〇〇〇は弊社商品/ブランド名) 記載
⇒OK「(お客様名)オリジナルデザイン(の)〇〇〇〇」と記載をお願いいたします。
- ・森永製菓や商品との「コラボ」や「コラボ意味合いのクロス(A社×森永)」
「共同企画」、「公認」と記載する行為や表現
⇒おかしプリントサービスはあくまでお客様のデザインであり、当社がコラボしているわけではございません。誤解招く表現はご遠慮頂いております。
同様の理由で、**企業様のリリースへの掲載もご遠慮頂きますようお願いいたします。**
- ・弊社「ロゴ」または「商品」のロゴを改変して掲載する行為
⇒実際の「オリジナルデザインの商品写真」や「イメージ画像」に関してはご掲載頂けます。

※イメージ画像およびテキストの掲載事例については、別ページのOK・NG例をご参照下さい。

※森永製菓株式会社が運営するSNS等、森永製菓株式会社による告知のご協力は一切お受けできません。

※事前確認には、1～最大5日かかります。

※デザイン規約同様、エンゼルマークの使用も不可でございます。



MORINAGA

OK例



<WEB用バナー>

英語表記にしているが「クライアント様名 オリジナルデザイン（の）プリングルズ」のレギュレーション通り



<チラシ>

点線枠内
「クライアント様名
オリジナルデザイン（の）
商品名」がレギュレーション通
りの表現になっている。

NG例

Before

After



- NG理由：表記がケロッグ様発信のパッケージとの印象が持たれるため
- 修正依頼内容：森永鉄道オリジナルデザインプリングルズに修正

① サービス、商品のご説明

－ 導入企業様事例、ご活用シーン、メリット、商品規格、賞味期限

② デザインのご説明

－ 資料の保存場所、デザイン範囲、ロゴなど表示OK・NG例、
ご提供可能な素材一覧、ご注意事項

③ 告知に関する注意事項

－ ロゴ、表現、味表示のNG例、告知物・御社リリースご注意事項

④ お支払い・領収書発行

⑤ よくあるご質問

＜お支払い＞

- ・基本、請求書払い・郵送でご対応させて頂いております。請求は当社から「発送した日」の月末締め・翌月初に発行・翌月末払いでのご対応となります。請求書は、当社から発送した月の翌月頭に発行いたします。
 - ・請求書発行及び回収は、株式会社ネットプロテクションズが運営する「NP掛け払いサービス」（※詳細は<https://np-kakebarai.com/buy/>をご確認下さい）を利用しております。その為、請求書はネットプロテクションズ社より発行、ご入金もネットプロテクションズ社が指定する口座をお願いいたします。
- ※お客様によっては、ネットプロテクションズ社の与信チェックでNGとなる場合がございます。その際は、弊社からお客様にお支払い方法について、ご相談させて頂きます。

＜領収書発行＞

- ・ネットプロテクションズ社からの領収書については、
インボイス要件は請求書で満たしていただく想定をしておりますため、
当該要件を満たした領収書発行は対応しておりません。
- ・インボイス要件を満たした形式をご希望の場合、「NP掛け払いの請求分」注釈付きにて、
森永製菓より発行しますので、おかしプリント運営事務局までご連絡をお願い致します。

① サービス、商品のご説明

－ 導入企業様事例、ご活用シーン、メリット、商品規格、賞味期限

② デザインのご説明

－ 資料の保存場所、デザイン範囲、ロゴなど表示OK・NG例、
ご提供可能な素材一覧、ご注意事項

③ 告知に関する注意事項

－ ロゴ、表現、味表示のNG例、告知物・御社リリースご注意事項

④ お支払い・領収書発行

⑤ よくあるご質問

<デザイン関連>

Q	A
デジタルオフセット印刷とオフセット印刷の違いを教えてください。	デジタルオフセット印刷は、オフセット印刷とオンデマンド印刷の間に存在するような印刷方法です。こちらの印刷はトナーを使用しますが、粉末ではなく「液体トナー」を使用し、オンデマンド印刷のように版を使わずに印刷を行います。そのためオフセット印刷のような絵柄の表現力と、オンデマンド印刷の少部数短納期という2つの長所を兼ね備えた印刷方式です。 オフセット印刷は、平らなアルミの板に薬剤を塗布し、水と油が反発する作用を利用した版を使います。インクのつく部分とつかない部分を作り出すことで絵柄を再現します。版に液状のインクをつけたのちにゴムでできたブランケットにインクを転写し、転写されたインクをさらに紙に転写することで印刷を行っています。一度ブランケットに転写(オフ: off)して、さらに紙に転写(セット: set)することから「オフセット印刷」と呼ばれています。平らな版を使用することから「平版」とも呼ばれます。一度ブランケットに転写(オフ: off)して、さらに紙に転写(セット: set)することから「オフセット印刷」と呼ばれています。
QRコードをデザインに入れる場合のサイズを教えてください。	「コードサイズ15mm以上、背景色は白」です。
なんでパワーポイントで作成したデータを、印刷すると色が変わってしまうのですか？	パソコンのモニターは「RGB」、印刷物は「CMYK」で色を表現しています。それぞれ色数や再現できる領域が異なるため、両方を同じ色で再現することは難しいからです。おかしプリントは、多くのお客様にオリジナルのお菓子を楽しんで頂く為にデザインテンプレートにパワーポイントを採用しておりますが、パワーポイントはRGBでしかデータを作成することができません。 パワーポイントのデザインデータを、印刷会社にそのまま入稿するとCMYKにデータ変換して印刷を行いますが、元のRGBで表現されている色が完全に再現できません。そのため、全体的に色が暗く沈んだ印象になります。特に「青」「緑」「ピンク」「水色」の色の変化が大きいいため、これらの色を使用する場合は注意が必要です。 ※色に厳しいお客様は必ず校正のご依頼をお願い致します。校正無しで進行し納品後に色が違うというご意見に関しては一切お受けできませんので、予めご了承ください。
入稿用イラストレーターのバージョンを教えてください。	イラストレーターのテンプレートは、CS2とCCでご用意しております。入稿用イラストレーターのバージョンは必ずCS2以上のバージョンにてお願いいたします。最新の2020のバージョンでもご対応しております。

<商品企画・配送関連>

Q	A
配送番号は事前に教えてくださいか？	基本、本州のお客様は到着日の前日の夕方に、北海道・九州のお客様は前々日に弊社からメールにて配送会社の問い合わせ番号をご連絡いたします。 また問い合わせ番号がないチャーター便の場合も同様にその旨をご連絡いたします。
商品が入っている段ボールケースのサイズを教えてください。	商品説明資料の「商品のご説明（商品規格詳細）」ページに記載がございますのでご確認くださいませ。

<告知物関連>

Q	A
告知物の確認日数はどれくらいかかりますか？	1~最大5営業日かかります。
キャンペーン媒体で、ロゴやフォントは利用できますか？	(プリングルズ以外) ご利用いただけます。 (プリングルズ) ロゴの使用はご遠慮ください。

<利用用途>

Q	A
おかしプリントで作成した商品の販売は可能でしょうか？	販売はご遠慮いただいております。ノベルティとしてご利用ください。
端玉景品としての利用は可能でしょうか？	端玉景品としての利用はご遠慮いただいております。端玉の景品は、現金との交換ではないものの、現金が端玉になっただけで、ノベルティ(販促物)とは違った用途であると認識しているためです。

<お支払いについて>

Q	A
請求書の送付日を教えてください。	ネットプロテクションズ社からの請求書発送は、毎月第1営業日です(1日が土日祝であればその月の初めの平日)。
請求書を早期発行してください。	商品納品後、請求書の発行が可能です。最短でご依頼頂いた翌日に、ネットプロテクションズ社より発送させていただきます(郵送の為、発送からお手元に届く迄2~3日かかります)。
支払い口座を教えてください。	ネットプロテクションズ社の振込先銀行口座は、正式ご注文後、ネットプロテクションズ社の与信確認をした後に、お客様との取引専用の口座番号が発番されます。